



Rêverie[®]

— M A T E R N A L —



23EDE01





23EDE01





23STY01





23STY01





23STY01





23ROS01



23MAT011





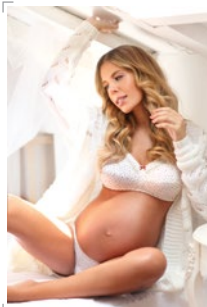
23MAT021





23MAT031





— EDEN —

Champanhe, Cinza / *Champagne, Grey*

23EDE01
Soutien de amamentar /
Nursing bra
C36-C46
D36-D44



— STYLING —

Branco, Framboesa, Preto / *White, Raspberry, Black*

23STY01
Soutien de amamentar moldado /
Nursing bra
B34-B44
C34-C42
D34-D40



Branco, Framboesa, Preto / *White, Raspberry, Black*

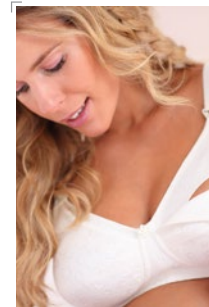
23STY01
Soutien de amamentar moldado /
Nursing bra
B34-B44
C34-C42
D34-D40



— ROSE —

Cor única / *One colour*

23ROS01
Soutien de amamentar /
Nursing bra
C36-C46
D36-D44



— MATERNITY —

Branco, Champanhe, Preto / *White, Champagne, Black*

23MAT011
Soutien de amamentar moldado /
Nursing bra
B36-B42
C34-C40
D34-D38



Branco, Champanhe, Preto / *White, Champagne, Black*

23MAT021
Soutien de amamentar /
Nursing bra
C36-C46
D36-D44



Branco, Champanhe, Preto / *White, Champagne, Black*

23MAT031
Soutien de amamentar com aro e copa pré-forma-
da /
Nursing bra
B34-B40
C34-C38
D34-D36



Branco, Pele, Preto /
White, Skin, Black
2413264
Faixa pré-parto /
Pregnat band
XS, S, M, L, XL



Branco
White
2412212
Faixa pós-parto /
Postpartum band
S-M-L-XL



Branco, Pele, Preto /
White, Skin, Black
12COM22
Cinta pós-parto /
Postpartum girdle
34-48



Branco, Champanhe, Pele, Preto /
White, Champagne, Skin, Black
1209007
Cinta pós-parto /
Postpartum girdle
36-50

Como cuidar da sua lingerie

- A lingerie é um produto delicado, cuide bem dela.
- Lave a sua lingerie Réverie à mão.
- Se optar por lavá-la à máquina, use de preferência uma bolsa de lavagem.
- A temperatura não deve ser superior a 30°.
- Depois de a retirar da máquina, dê forma às copas dos soutiens. Ao secar retomam a forma inicial.

— MORADAS —

AVEIRO

C.C. GLICÍNIAS
RUA D.MANUEL BARBUDA E VASCONCELOS
3810-498 AVEIRO
Tel: 234 348 406

CASTELO BRANCO

CENTRO COMERCIAL ALEGRO - LOJA16
RUA A ZONA INDUSTRIAL
6000-459 CASTELO BRANCO
Tel: 272 324 489

COIMBRA

COIMBRA SHOPPING
Loja 253
AV. DR. MENDES SILVA 211 – 251
3030 – 193 COIMBRA
TEL: 239 718 793

COINA

B – PLANET- CENTRO COMERCIAL E RETAIL PARK
LOJA 23B
ESTRADA NACIONAL, 10 KM 18.5
2830 – 411 COINA
Tel: 212 106 259

FAMALICÃO

GALERIA COMERCIAL JUMBO FAMALICÃO
Loja 06
AV. DO BRASIL
QUINTA DA BARBEARIA
ANTAS 4760 – 010 VILA NOVA DE FAMALICÃO
TEL: 252 321 501

FIGUEIRA DA FOZ

CENTRO COMERCIAL FOZ PLAZA - LOJA 222
3080-206 FIGUEIRA DA FOZ
Tel: 233 435 171

LEIRIA

RUA JOÃO DE DEUS, 27
2400-161 LEIRIA
Tel: 244 814 681

LOURES

GALERIA COM DO CENTRO COMERCIAL
CONTINENTE DE LOURES LJ 33
ESTRADA NACIONAL 250 - QUINTA DO CASAL DA
PIPA
2670-339 LOURES
Tel: 219 890 494

MAIA

CENTRO COMERCIAL JUMBO - LOJA 22
EST NAC 14 - APAR 1254
4470-053 MAIA
Tel: 229 423 551

PORTO

RUA SANTA CATARINA, 62
4000-441 PORTO
Tel: 222 000 130

SINTRA

FORUM SINTRA LOJA 0.57
ALTO DO FORTE -
JUNTO IC 19 - RIO DE MOURO
2635-018 RIO DE MOURO
Tel: 219 184 228

VISEU

RUA DOS ANDRADES, 10
3500-076 VISEU
Tel: 232 436 281

OUTLET

ALCOCHETE

FREEPORT OUTLET
ESTRADA NACIONAL, 119 - KM 1.5
LOJA E34
2890-106 ALCOCHETE
Tel: 212 341 142

CARREGADO

CAMPERA OUTLET SHOPPING-LOJA 1.15
EST NAC 3 KM 0, 149
2580-491 CARREGADO
Tel: 263 859 195

ODIVELAS

STRADA SHOPPING & FASHION OUTLET
LOJA 1005
ESTRADA DA PAIÃ – CASAL DO TROCA
2675-626 ODIVELAS

VILA DO CONDE

THE STYLE OUTLET
AV. FONTE COVA, 400
4485-592 MODIVAS - VILA DO CONDE
Tel: 229 272 060

Reverie[®]

PORTUGAL

Seduta - Comércio de Vestuário, lda.

Apartado 21 - EC Paião
3091-401 Paião

tlf.: +351 233 900 750

fax: +351 233 900 759

reverie@reverie.com.pt
www.reverie.com.pt

Encontre-nos no facebook